





**MINI** | PORTABEL  
LUFTRENSER

---

**Brukermanual**







**Innhold:**

Produkt introduksjon .....	1
Sikkerhetsråd .....	2
PuraShield Mini .....	3-4
Funksjoner .....	5
Komme i gang .....	6-7
Skifte filter .....	8
Spesifikasjoner .....	9
Feilsøking .....	10
Kontakt informasjon .....	11
Garanti .....	12-13

## Sikkerhetsråd

- Ha håndboken tilgjengelig for enkel tilgang.
- Les håndboken nøye før bruk.
- For og bruke produktet riktig vennligst les og følg merknader og advarsler.

### Forsiktig

- Når enheten er i bruk bør monteringsstedet av sikkerhetsmessige årsaker ikke blokkere kollisjonsputen eller være til hinder for kjøreaktiviteten.
- For å forhindre skader forårsaket av kortslutning av elektroniske komponenter må produktet ikke være i kontakt med vann, annet flytende eller brennbart rengjøringsmiddel.
- For å forhindre skader forårsaket av kortslutning av elektroniske komponenter skal ikke vann eller annet flytende eller brennbart oppvaskmiddel benyttes for og rengjøre produktet.

### Advarsel

- En 12 V DC USB - strømkabel (inkludert) kreves for denne enheten. Bruk av ikke original strømforsyning kan føre til skader.
- Uautoriserte endringer eller reparasjoner er ikke tillatt.
- Ikke bruk metallprodukter inne i luftinntaket/uttaket da dette kan føre til skade eller fare for elektrisk støt.
- Dersom ledningen er skadet må ledningen erstattes med en ny for og unngå fare.
- Slå av og trekk ut strømmen på produktet ved utskiftning, rengjøring eller flytting av filter.
- Dersom enheten blir benyttet med en uoriginal ladekabel er det ingen garanti for at enheten fungerer som den skal.
- Ikke ta på ledningen med våte hender.
- Skal ikke brukes i nærheten av brennbare eller eksplosive materialer.
- Skal ikke brukes i områder med høy fuktighet f.eks. på badetrommet.







Klipp langs linjen

## Garanti

1. For og registrere ditt purafil produkt gå inn på <https://www.purafil.com/purashield-registration/>

Purafil PuraShield mini har 2-års garanti

2. Garantiarbeid vil bli utført etter at elektronisk garantiskjema er fylt ut og garantikort samt kvittering er fremvist.

3. Garanti dekker ikke følgende:

- (1) Skade forårsaket av menneskelige faktorer, inkludert bruk av apparatet under upassende driftsforhold, drift uten å følge brukerhåndboken og feil lagring.
- (2) Uautorisert demontering, vedlikehold, modifikasjon utført av bruker eller en uautorisert tredjepart. Unnlattelse av å fremlegge garantikort eller kvittering.
- (3) Apparatet er skadet på grunn av feil transportering og/eller forekomst av flom, brann, tordenvær og jordskjelv etc. etter produktet er kjøpt.

4. Purafil forbeholder seg retten til å endre og fortolke de ovennevnte vilkårene.

**Produsent:** Purafil, Inc.  
2654 Weaver Way, Doraville, GA 30340, USA  
Phone: +1 770 662 8545 USA: +1 800 222 6367

- Ha håndboken tilgjengelig for enkel tilgang.
- Les håndboken nøye før bruk.
- For og bruke produktet riktig vennligst les og følg merknader og advarsler.



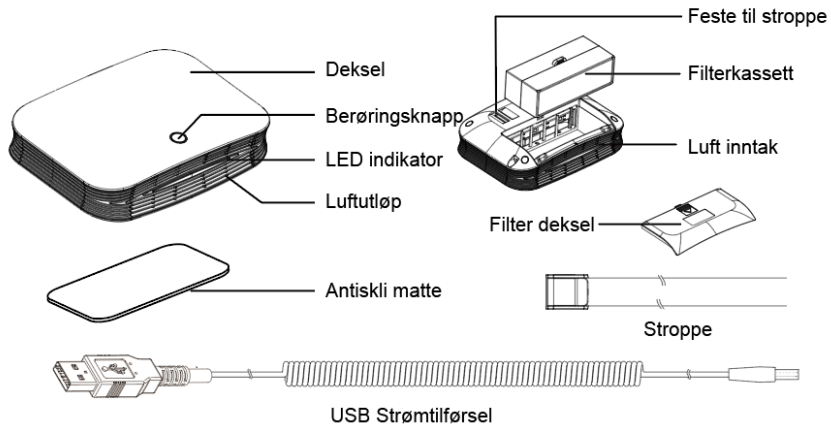
### Advarsel

- Ikke plasser produktet i et område som kan hindre kjøreaktiviteter eller være til hinder for sikkerhet eller andre områder som kan forårsake fare.
- Plasser produktet slik at det ikke er til hinder for sjåføren og forsikre deg om at produktet er skikkelig festet.
- Brukes kun i tørre områder i bilen - hold produktet tørt. All bruk i svært fuktige omgivelser er ikke tillatt.
- Brukes ikke i nærheten av varmekilder, oppvarmede områder, brennbare eller eksplosive områder eller i direkte sollys.
- Forsikre deg om at støpselet sitter godt i kontakten.
- Dersom støpselet, stikkkontakten eller apparatet er skadet, eller om enheten ikke fungerer som den skal så skal ikke enheten brukes.
- Ikke ta på ledningen med våte hender
- Forsikre deg om at stikkkontakten er i samsvar med produktkravene.
- Sikker kjøring: Det anbefales ikke og gjøre justeringer eller slå av/på under kjøring.
- Produktet holdes borte fra barn og kjæledyr.
- Under bruk må luftinntak/utløp ikke tildekkes og fingre og gjenstander holdes unna luftinntak/utløpet.
- Bare filterne spesielt laget for PuraShield Mini kan brukes på dette produktet. Alternative merker anbefales ikke.
- Om det blir behov for reparasjon skal produktet sendes til Purafils servicerepresentant, uautoriserte verksted skal ikke benyttes.
- Vann skal ikke komme inn i produktet under rengjøring.
- Unngå at væsker kommer i kontakt med PuraShield Mini eller filteret.
- For at produktet skal fungere optimalt og etter spesifikasjonene anbefales det å bytte filter minimum hver sjette måned. Sjekk filteret regelmessig og skift etter behov.
- Filteret er ikke vaskbart.
- Forsikre deg om at produktet er frakoblet før du skifter filter.

## PuraShield Mini

Takk for at du valgte et Purafil produkt!

Les nøye gjennom denne bruksanvisningen for å gjøre deg kjent med produktets funksjoner og instruksjonene for montering, oppsett, plassering og bruk før du tar i bruk produktet.



## Garanti

For å registrere enheten din gå til:  
<https://www.purafil.com/purashield-registration/>

Modell		Product Code	
Navn		Tlf	
Adresse			
Postnummer		Kjøpsdato	

Forhandler:

Adresse			
Postnummer		Tlf	

Klipp langs linjen





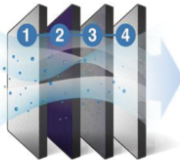
Purafil, Inc. 2654 Weaver Way,  
Doraville, GA 30340, USA  
Phone: +1 770 662 8545  
Website: [www.purafil.com](http://www.purafil.com)

Interfil AS , Industrivegen 80  
2690 Skjåk  
Sentralbord: 902 70 077  
Web: [www.interfil.no](http://www.interfil.no)



- Viftehastighet: Høy og lav.
- Touch knapp for enkel betjening.
- Driftsstatusindikator som tydelig angir driftsmodus.
- DC-motor i høy kvalitet med lavt støynivå.
- stor mengde luftstrøm og svært energieffektiv.
- PuraShield mini kan plasseres på en sklisikker matte og legges på dashbordet eller armlenet på bilen. Den kan også festes på baksiden av nakkestøttene ved hjelp av medfølgende stropper.

### Patentert filtrerings teknologi



- 1 For-filter:**  
Stopper støv, pollen og andre større partikler.
- 2 Kjemisk filter:**  
Patentert antimikrobielt media stopper aktuelle virus og bakterier (ved oksidasjon), samtidig fjernes giftige og skadelige gasser fra luften.
- 3 Antimikrobiell filter:**  
Patentert PuraWard fiber beskytter mot mange virus, bakterier og mugg ved hjelp av kobber og sølvioner.
- 4 HEPA Slutt-filter:**  
Stopper PM<sub>10</sub>, PM<sub>2.5</sub> og andre partikulære allergener, bakterier og virus.

## Funksjoner

**PuraWard Filter:** PuraWard filter har høy effektivitet grunnet sine innlagte fiber av kobber og sølv ioner - som sammen bekjemper bakterier og virus. PuraWard blir brukt i filter, tekstiler og pustemasker for medisinske miljøer godkjent av FDA.

### FILTERET BEKJEMPER VIRUS OG BAKTERIER:

Virus	REDUKSJON	Tid	Bakterie	REDUKSJONS	Tid
H1N1	99.91%	5 Min.	S. Aureus	99.95%	1 t
H7N9	99.98%	5 Min.	E. coli	99.96%	1 t

**Molekylære filtreringsmedie** Vårt patenterte molekylære filtreringsmedie bekjemper virus og bakterier fra luften.

### PURASHIELD MINI TEST RESULTAT\*

VIRUS	Prosent	Bakterie	Prosent
H1N1 Influenza A	99.99%	Staph Albus	99.9%
MS2	99.99%		

\*Laboratorietester viser 99,9% reduksjon av H1N1, MS2 og Staph Albus på 2 timer. Testrapporter er tilgjengelig på forespørsel.  
Filteret er beskyttet §Patent number US 9,370,763 B2

Dersom din PuraShield Mini enhet støter på problemer, vennligst koble fra enheten først.

Problem	Anbefalt handling
Enheden vil ikke starte	<ul style="list-style-type: none"> <li>● Forsikre deg om at pluggen er satt inn i USB porten.</li> <li>● Forsikre deg om at bilen er på.</li> <li>● Kontroller om strømledningen er godt tilkoblet.</li> <li>● Se etter brudd på kabelen.</li> <li>● Forsikre deg om at enheten er slått på.</li> </ul>
Viften starter ikke	<ul style="list-style-type: none"> <li>● Sjekk om strømledningen er riktig tilkoblet.</li> <li>● Sjekk om det er gjenstander som blokkerer inn-/utløpet til apparatet.</li> <li>● Kontroller filter - dersom det er skittent byttes dette.</li> </ul>
Betjeningsknappen	<ul style="list-style-type: none"> <li>● Sjekk om ledningen har kortslutning.</li> <li>● Om enheten fremdeles ikke reagerer kontakt support.</li> </ul>
Filterkassett passer ikke	<ul style="list-style-type: none"> <li>● Sjekk at filteret som er satt inn er merket: CPUM-MINI-CART Portable Air Purifier.</li> <li>● Sjekk at filteret sitter godt.</li> <li>● Forsikre deg om at det ikke er fremmedlegemer som blokkerer.</li> <li>● Fjern plastemballasjen når du setter inn filteret.</li> </ul>
Luftmengde reduksjon	<ul style="list-style-type: none"> <li>● Sjekk om det er gjenstander som blokkerer inn-/utløpet til apparatet.</li> <li>● Kontroller filter - dersom det er skittent byttes dette.</li> </ul>



## Spesifikasjoner

### PuraShield Mini

	Produkt modell	CPUM-MINI
Produkt detaljer	Lydnivå	<50dB
	Clean Air Volume	4 m <sup>3</sup> /h
	Filter	CPUM-MINI-CART
	Nominal Voltage	DC12V
Spesifikasjoner	Nominal Power	3.9 W
	Vekt	860 g
	Dimensjon	200x142x60 mm

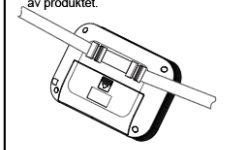
Produsenterklæring:  
Bilder av produktet kan avvike fra det faktiske produktet.



Operation Standard: GB4706.1, GB4706.45

### Montering - Alternativ A

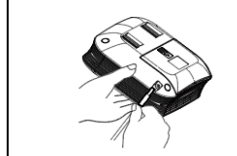
1. For førstegangsbruk før stroppen gjennom spennene på baksiden av produktet.



2. Fest produktet på baksiden av nakkestøtten



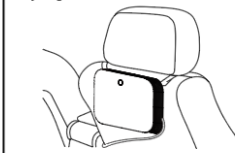
3. Koble strømledningen til produktet.



4. Sett den andre enden av ledningen inn i en USB-port eller en sigaretteneradapter (medfølger ikke)



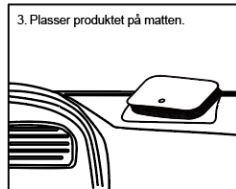
5. Plasser strømledningen slik at den ikke er til hinder eller forstyrrer kjøringen.



6. Trykk på strømbryteren for å slå produktet på eller av. Ved å trykke på knappen flere ganger har den følgende funksjoner: Høy hastighet - Lav hastighet - AV



Montering - Alternativ B



### Kontrollpanel funksjoner

- Forsikre deg om at støpselet settes godt på plass.
- Produktet skal ikke tas i bruk om det har skadet ledning eller støpsel, enheten er skadet eller den ikke fungerer som den skal.
- Ikke ta på ledningen med våte hender.
- Sett inn pluggen som følger kabelen fra enheten i en USB-Port eller en sigarettneradapter (medfølger ikke)

### Skifte filter:

